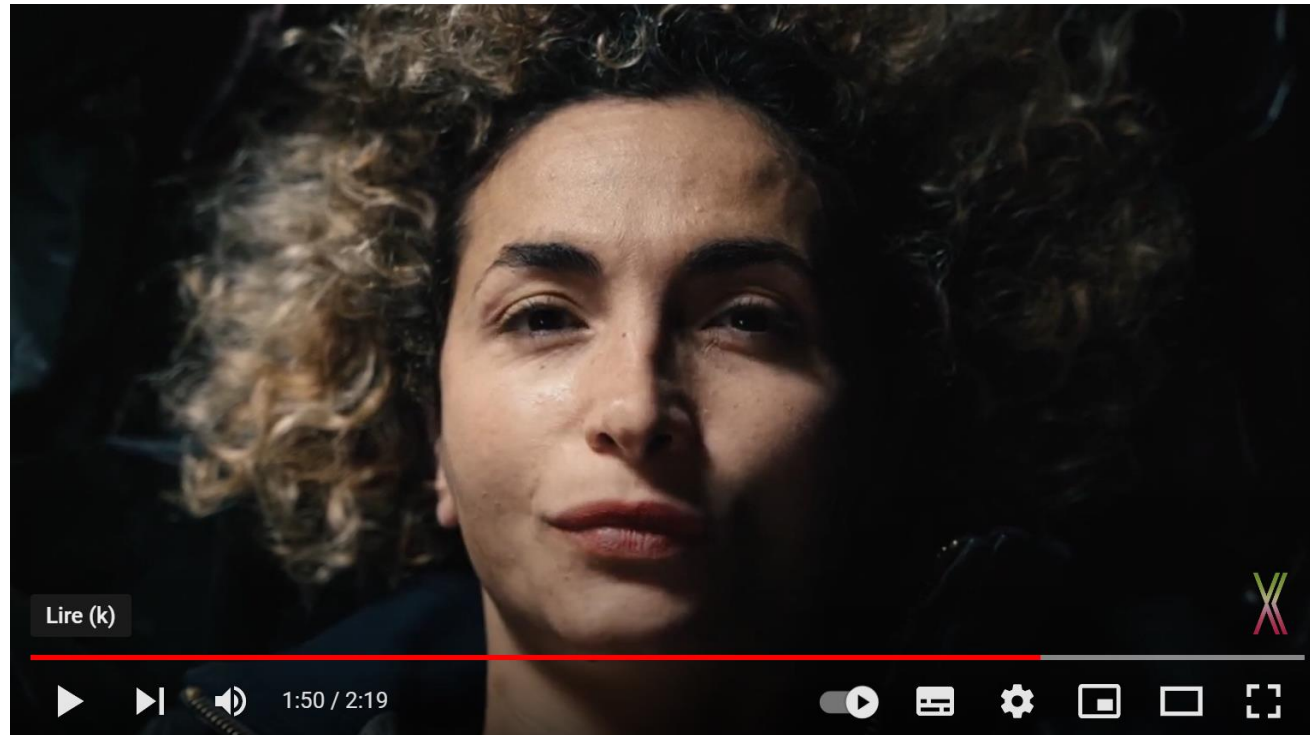


PHOTOS
© Pauline Le Goff



VIDEO

<https://youtu.be/FOAsPKvu1Ns>



REVUE DE PRESSE

A consulter sous ce [lien](#)

« Un texte irrévérencieux, burlesque, engagé. À travers un seul en scène - brillant, la femme rabbin Delphine Horvilleur revisite l'œuvre de Romain Gary. » **LE JOURNAL DU DIMANCHE**

« Une belle promesse que ce monologue chatoyant écrit par Delphine Horvilleur et interprété par Johanna Nizard. » **LA TERRASSE**

« Delphine Horvilleur imagine un fils à Émile Ajar, nom sous lequel Romain Gary a écrit. Ce fils s'appelle Abraham et elle lui fait raconter son histoire. » **FRANCE INTER**

Il n'y a pas de AJAR

Texte : Delphine Horvilleur

Mise en scène : Arnaud Aldigé et Johanna Nizard

Avec : Johanna Nizard

REVUE DE PRESSE



TRANSMISSION ARTISTIQUE

LES PLATEAUX SAUVAGES, UNE FABRIQUE DE TRANSMISSION ARTISTIQUE AVEC UN PARTAGE DES CRÉATIONS VIA DES PROJETS SUR-MESURE IMAGINÉS ET PORTÉS PAR LES ARTISTES DE LA SAISON EN AMONT DE LEUR RÉSIDENCE.

2022
3033
LES
PLATEAUX
SAUVAGES



EN PARTAGE TRANSMISSION ARTISTIQUE EN OCTOBRE

Quel dieu sommeille en toi ?

Dans la Bible, le nom de Dieu est écrit de façon imprononçable, YHWH, car le Nom dépasse le sens et le rend possible. De la même manière, y a-t-il un interdit à incarner Dieu au théâtre ? En quête de l'invisible et du spirituel, du sacré et du profane, de l'intime et du politique, Arnaud Aldigé et Johanna Nizard invitent les participant·e·s à interroger la place de Dieu au théâtre à une époque où tout devient sensible à son évocation. Comment faire surgir l'identité de Dieu au plateau ? Ooooh... my god !

▲ CALENDRIER DU PROJET

MARDI 4, MERCREDI 5 ET JEUDI 6 OCTOBRE DE 19H À 22H

SAMEDI 8 OCTOBRE DE 13H À 16H

RESTITUTION LE SAMEDI 8 OCTOBRE À 16H

**ARNAUD ALDIGÉ &
JOHANNA NIZARD**

**CHACUN·E
CHERCHE SON
DIEU**

TRANSMISSION ARTISTIQUE EN OCTOBRE

▲ PROJET MENÉ PAR

Arnaud Aldigé et Johanna Nizard avec un groupe de divin·e·s volontaires

▲ AVEC LE SOUTIEN

du **Ministère de la Culture - DRAC Île-de-France**

EN VOTRE COMPAGNIE / UNE STRUCTURE CONFIRMÉE

NOTRE HISTORIQUE

Structure de production, d'administration et de diffusion de spectacle vivant créée en 2006, En Votre Compagnie accompagne des compagnies et des artistes soucieux de développer leurs projets. Avec une ligne artistique résolument éclectique et contemporaine, En Votre Compagnie se démarque aussi bien par son inscription dans le paysage francilien que par son rayonnement en région. Les projets de qualité qu'elle porte et soutient l'amène en effet à être présente dans différents festivals, notamment au Festival d'Avignon IN, CDN, Scènes Nationales et à la rentrée prochaine au Théâtre de La Colline et au Théâtre de la Ville.

Parmi les nombreux auteurs et metteurs en scène que la structure accompagne en production et en administration figurent Frédéric Fisbach, Nathalie Fillion ou encore Elisabeth Chailloux.

En Votre Compagnie porte également de multiples projets dans une mission de diffusion et de développement comme ceux de Pauline Sales, Laëtitia Guédon, Clément Bondu ou Maïa Sandoz.

En Votre Compagnie assure des missions de producteur délégué pour plusieurs artistes : Alain Françon & Antoine Mathieu, Emeline Bayart, Victor de Oliveira ou Flore Lefebvre des Noëttes.



NOS PRINCIPAUX PARTENAIRES PARISIENS POUR NOS PROJETS



EGALEMENT EN DIFFUSION DES SÉRIES DANS LES LIEUX SUIVANT



LISTE DES PRODUCTIONS ARTISTIQUES

- **KOLIK** – 2021 - [Plus de détails sous ce lien](#)
- **INCENDIES** - Dans le cadre d'Africa 2020, reporté à 2021 - [Plus de détails sous ce lien](#)
- **ON PURGE BEBE** – 2020 - [Plus de détails sous ce lien](#)
- **LES PUTAINS MEUTRIERES** – 2020 - [Plus de détails sous ce lien](#)
- **LE PATE(R)** – 2019 - [Plus de détails sous ce lien](#)
- **L'APPRENTIE SAGE-FEMME** – 2018 - [Plus de détails sous ce lien](#)

LES STRUCTURES QUE NOUS ACCOMPAGNONS

Diverses structures font également appel à l'expertise d'En Votre Compagnie pour les accompagner de manière ponctuelle en diffusion ou en montage de production sur certaines de leurs créations. Parmi elles, le Théâtre Olympia – CDN de Tours, le Ballet du Nord – CCN, le Théâtre Romain Rolland de Villejuif ou encore le Théâtre du nord.



ACCOMPAGNEMENT – ADMINISTRATION & PRODUCTION

Parmi les nombreux auteurs et metteurs en scène que la structure accompagne en production et en administration figurent Frédéric Fisbach, Nathalie Fillion, Pierre-Yves Chapalain, Laëtitia Guédon, Aurélia Guillet ou encore Elisabeth Chailloux.

